

国見・貝ヶ森・八幡・北山・三条地区のあなたにお知らせ  
➡ 認知症についてやわらかく学ぶカフェ(認知症カフェ)

コロナ乗りこえ

9年目に  
なりました

1月はお休みです

2月3日(土)

認知症の話

高知県立大学 矢吹さん  
認知症介護研究・研修仙台センター 田村さん

3月2日(土)

その電話、大丈夫？

エバーグリーンキタヤマ 三浦さん

4月6日(土)

病院に行っていますか？

国見地域包括支援センター 宮城さん、菅原さん

5月11日(土)

高齢期の食事と栄養の話

認知症介護研究・研修仙台センター 森下さん、田村さん

6月1日(土)

音と運動の話

エバーグリーンキタヤマ 三浦さん

毎回ミニ講話があります

時間 **12:45~14:15**  
場所 **国見コミュニティセンター**  
来場 **無料**(コーヒー,紅茶,お菓子付)  
申し込み不要、誰でもどうぞ…

毎回のミニ講話  
毎回“ビオルン”さんの生演奏  
こだわりのコーヒー  
認知症関連図書無料貸し出し  
認知症・ケアに関する相談

【問い合わせ】

認知症介護研究・研修仙台センター

022-303-7550

国見地域包括支援センター

022-727-8923

土曜の音楽カフェ♪

Saturday music café since 2015

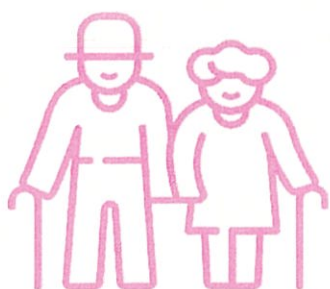
企画 東北福祉大学, 仙台市, 国見地区連合町内会, 国見地区社会福祉協議会, 国見地区民生委員児童委員協議会, (NPO)仙台傾聴の会,  
国見地域包括支援センター, エバーグリーン・キタヤマ居宅介護支援事業所, (社福)東北福祉会, 認知症介護研究・研修仙台センター



新型コロナウイルス感染症の感染症法上の位置づけが  
令和5年5月8日から5類に変更されました

ご自身を感染から守るためには  
マスク着用が効果的です

重症化リスクの高い方が感染拡大時に混雑した場所に行く時



・高齢者



・基礎疾患を有する人  
(慢性肝臓病、がん、心血管疾患など)



・妊婦